

子どもから大人まで楽しめる
最新の科学技術を体験しよう!

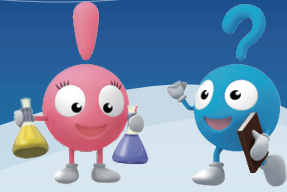
2015
11/14-15
SAT SUN

開催日

時間 10:00-17:00 受付終了16:30

場所 国立研究開発法人
産業技術総合研究所
臨海副都心センター

体験しよう!



本館

- 鳥人チャレンジ
- 歩き方クイズ
- 歩行診断
- 筋電スイッチ など...

別館

- 歩行姿勢計測
- 血管年齢計測
- 体幹力測定
- 健康診断書のセルフチェック
(健康診断書をご持参下さい)
- ストレスチェック
- マッスルスーツ など...



入場
無料

産総研 臨海副都心センター 一般公開

<http://www.aist.go.jp/waterfront/>

本館

- チョロメテ2
- パロと仲間たち
- 自立移動ロボット・ピーコック
- 床下探査ロボットDIR3
- ライフ・テクノロジー・スタジオ
見学ツアー(当日要予約) など...

見てみよう!
触れてみよう!

作ってみよう!

本館

- 紫外線ストラップ
- 偏光万華鏡
- はんこ名人
(整理券配布の上抽選)



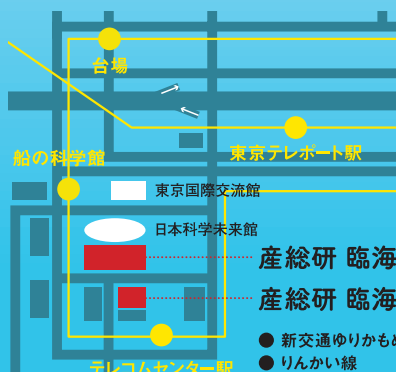
お問い合わせはこちらまで!

臨海副都心センター産学官連携推進室

〒135-0064 東京都江東区青海 2-3-26

☎ 03-3599-8983

🌐 <http://www.aist.go.jp/waterfront/>



本館



別館



国立研究開発法人
産業技術総合研究所
臨海副都心センター

- 新交通ゆりかもめ
 - りんかい線
- テレコムセンター駅 徒歩3分
東京レポート駅 徒歩15分

同時開催
サイエンスアゴラ
2015