



ともに挑む。つぎを創る。

# 組織紹介資料

最終更新日：2026/4/1

国立研究開発法人 産業技術総合研究所

NATIONAL INSTITUTE OF  
ADVANCED INDUSTRIAL SCIENCE AND TECHNOLOGY



課題なんて、希望だらけだ。

# はじめに

私たちのミッション

私たちの担う役割



みなさんに質問です。

**いま、いちばん気になっている  
「社会課題」は、なんですか？**



人口減少・高齢化

医療格差

生産性の低下

貧困問題

エネルギー問題

気候変動

教育問題



社会インフラの老朽化

ウェルビーイングの実現

災害の激甚化

長時間労働

地域による人口格差

情報過多・情報独占



食品ロス

パンデミックへの対応

介護問題



みなさんが思い浮かべたものは、この中にありましたか？  
日本が抱えている社会課題は、書き出せる限りでもたくさんあります。

もうひとつ質問です。

**その社会課題は  
解決できると思いますか?**

みなさん自身、

社会課題は  
知っている。  
興味も  
ある。

未来に対して危機感もある。

しかし、

**社会課題は誰かが解決してくれる、**

と思っていないませんか…？

産総研は、

『**社会課題解決の当事者**』として  
研究成果の社会実装を目指す  
国の研究機関です。

産総研のMISSIONは、以下の2つです。

**社会課題解決**

と

**産業競争力強化**

科学技術には、社会課題に対して強烈なインパクトを与え、より良い未来を創っていく力があります。

課題



遠方の人と  
コミュニケーションを  
取るのに  
時間がかかる



夜活動できない



移動に時間がかかる

電話・インターネットの登場



電球の登場

鉄道・飛行機の登場



解決

# なぜ、産総研が社会課題を解決する必要があるのか？

## 日本全体の研究の課題

### ① 利益優先

企業は営利企業であるため、市場原理に委ねる必要がある。  
どうしても公共性が高く、不採算な分野への投資が難しい。

### ② 短期的研究開発

利潤を上げるために、長期的目線での研究に取り組みにくい。

### ③ 自前主義

研究開発を自社で閉ざすため、イノベーションが起こりにくい。

## 産総研の役割

- ① 利益優先
- ② 短期的研究開発
- ③ 自前主義

- ① 非営利
- ② 中長期的
- ③ 国家プロジェクト
- ④ 企業連携

産総研は、国の研究所として**非営利**で、**中長期的に国家プロジェクト**を推進し、**企業と連携**することで**社会課題解決**を目指しています。

# 研究を社会実装する大きな課題

研究開発した技術が社会に届くまでには、「死の谷」と呼ばれる関門を越えることが必要。

→ どれだけ素晴らしい技術であっても、この谷を越えられないと世の中に送り出されることはなく、日の目を浴びることはありません。



研究所・大学

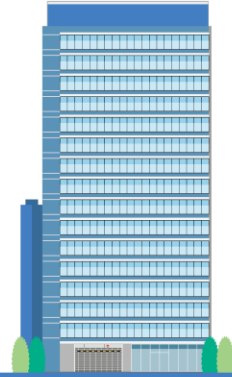


発見・発明  
基礎研究



死の谷

実用化までの課題



企業

商品・産業化  
実用化研究



# 産総研の役割

開発だけでなく、基礎研究と実用化研究に一貫して携わり、  
企業・大学などとともに社会に送り出す役割を果たしています。



企業・大学など組織連携の橋渡し



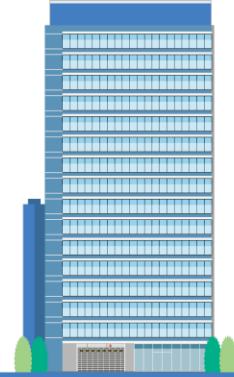
研究所・大学



発見・発明  
基礎研究



死の谷  
実用化までの課題



企業

商品・産業化  
実用化研究



# 産総研の 目指す社会

技術を企業とともに  
社会実装することで、  
社会課題の解決や、  
次の社会を創ることに  
貢献します。

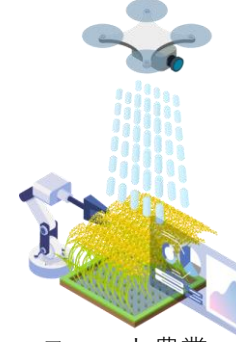
## 少子高齢化の対策



自動運転



機械と人の共存



スマート農業

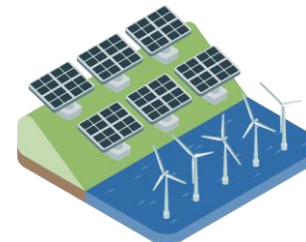


遠隔医療

## エネルギー環境制約への対応



環境配慮



再生可能エネルギー



新エネルギーの利用

## 強靱な国土防災への貢献



自然災害への対応



インフラ整備

# 産総研の強み

産総研の組織概要

産総研の4つの強み

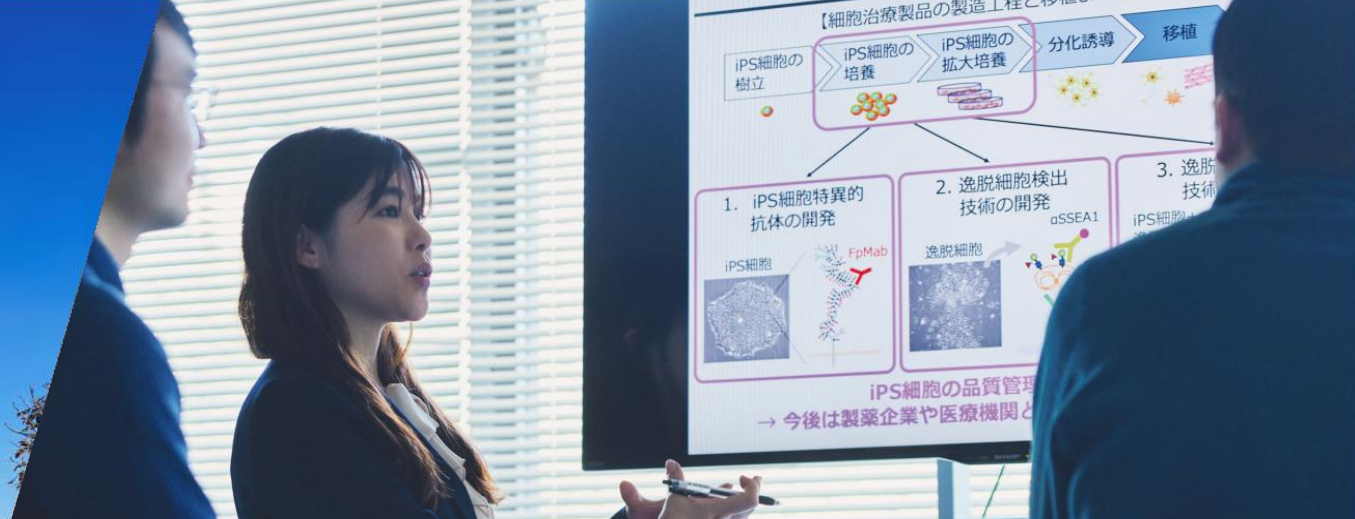


## 産総研の組織概要

組織名	国立研究開発法人産業技術総合研究所
創立	2001年4月1日 ※1882年の農商務省 地質調査所が由来
予算	1,450億円 (2023年3月決算)
人員	約6200名 (研究職 2287名/事務職 691名/技術職 45名/契約職員 3217名)
拠点	<b>つくば本部 (約8割)</b> ・東京本部 北海道センター・東北センター・福島再生可能エネルギー研究所 柏センター・臨海副都心センター・中部センター・関西センター 中国センター・四国センター・九州センター 北陸デジタルものづくりセンター



日本最大級・世界最先端の研究機関



実用化フェーズの研究開発に強みがあり、社会実装までを担える

## 産総研の4つの強み

幅広い研究分野とイノベーションの土壌がある

社会実装に力を入れ、ノウハウと手段を持っている



# 1

## 日本最大級・世界最先端の研究機関

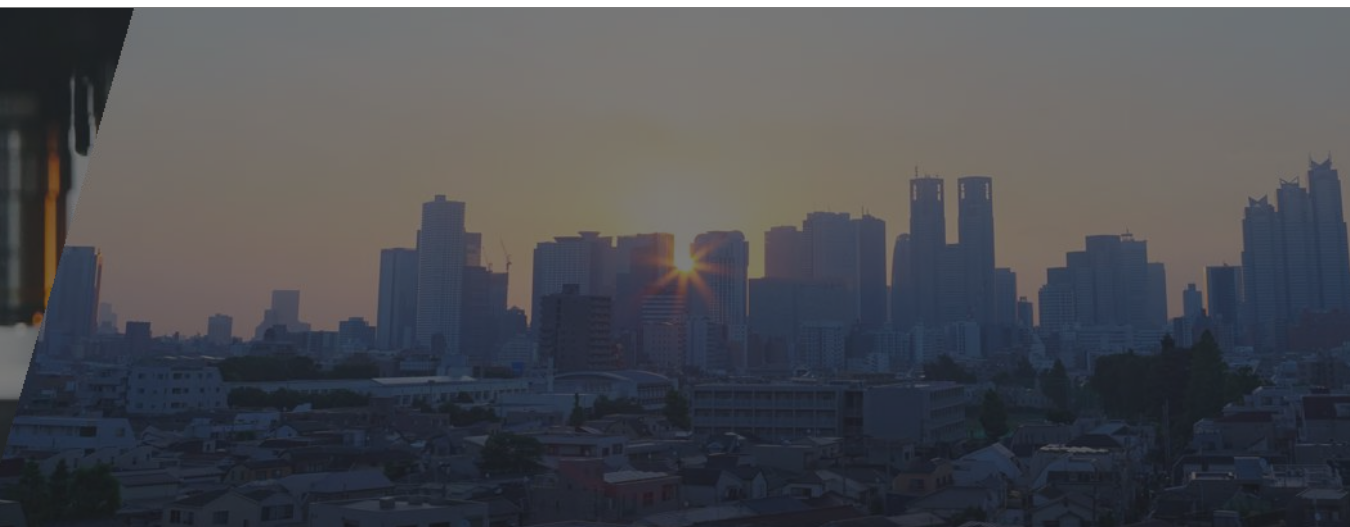
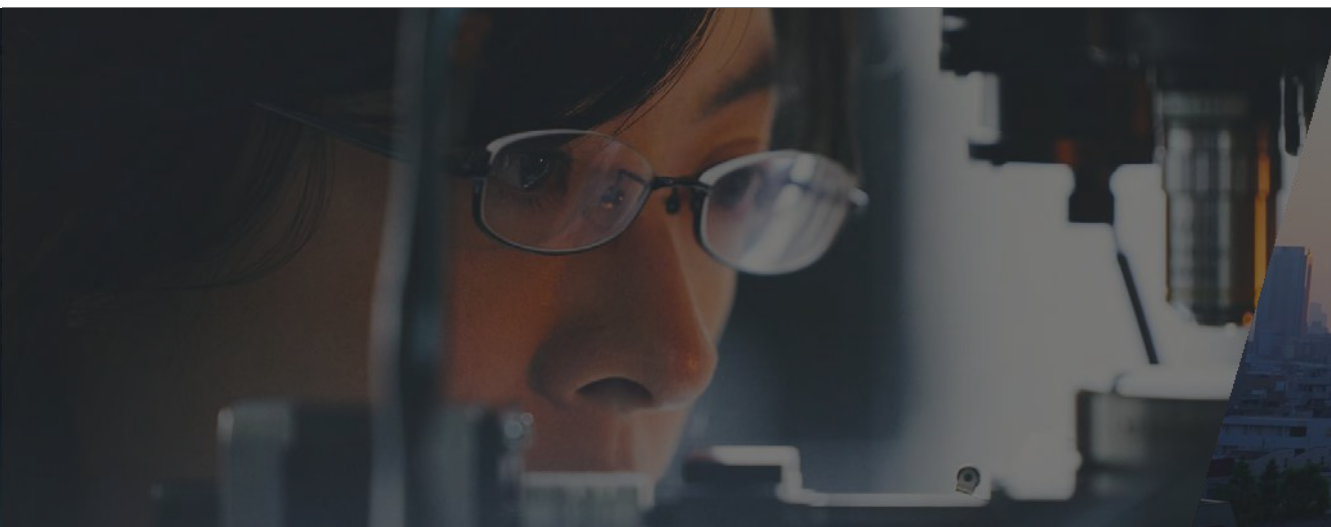


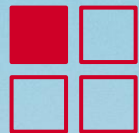
実用化フェーズの研究開発に強みがあり、社会実装までを担える

## 産総研の4つの強み

幅広い研究分野とイノベーションの土壌がある

社会実装に力を入れ、ノウハウと手段を持っている

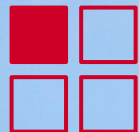




# 日本最大級

東京ドーム43個分！の  
広大な施設・敷地  
+  
科学技術をほぼ全て  
網羅した8つの研究分野





産総研の強み ①

産総研は、  
国立研究開発法人の中でも  
**「特定国立研究開発法人」**  
に選ばれています。

世界最高水準の研究開発成果を生み出すことが  
期待される研究機関のこと。

国内に26ある国立研究開発法人の中で  
選ばれているのは、たった3つのみ！

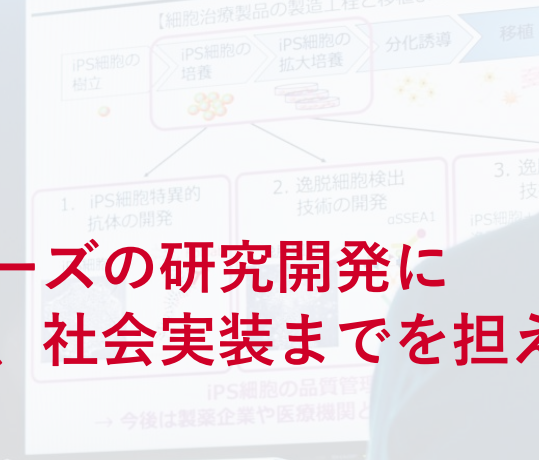




日本最大級・世界最先端の研究機関

# 2

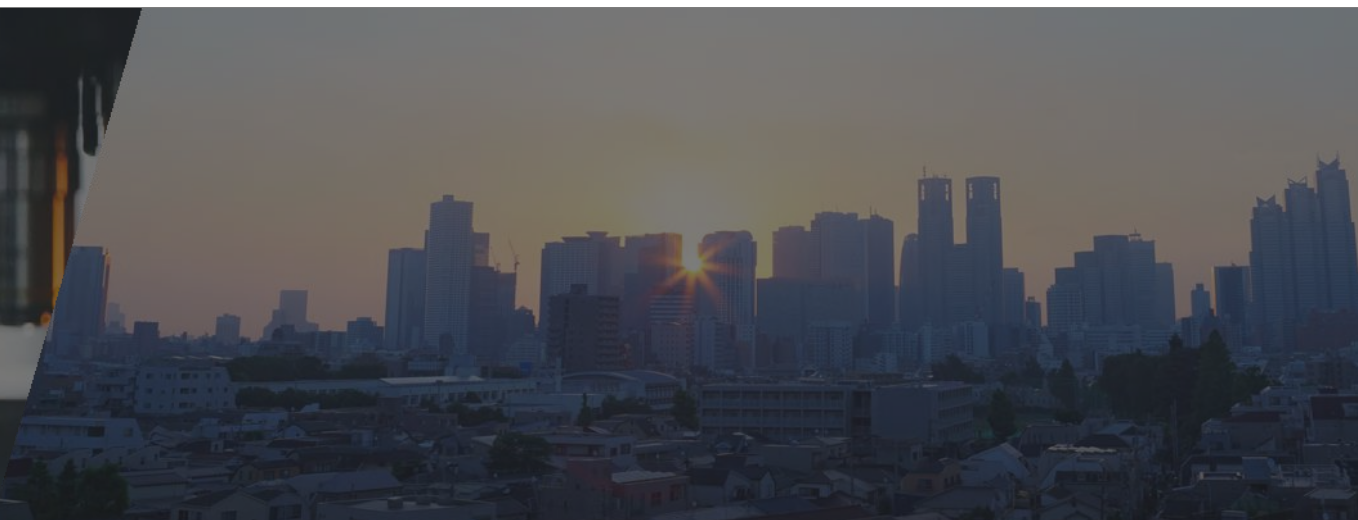
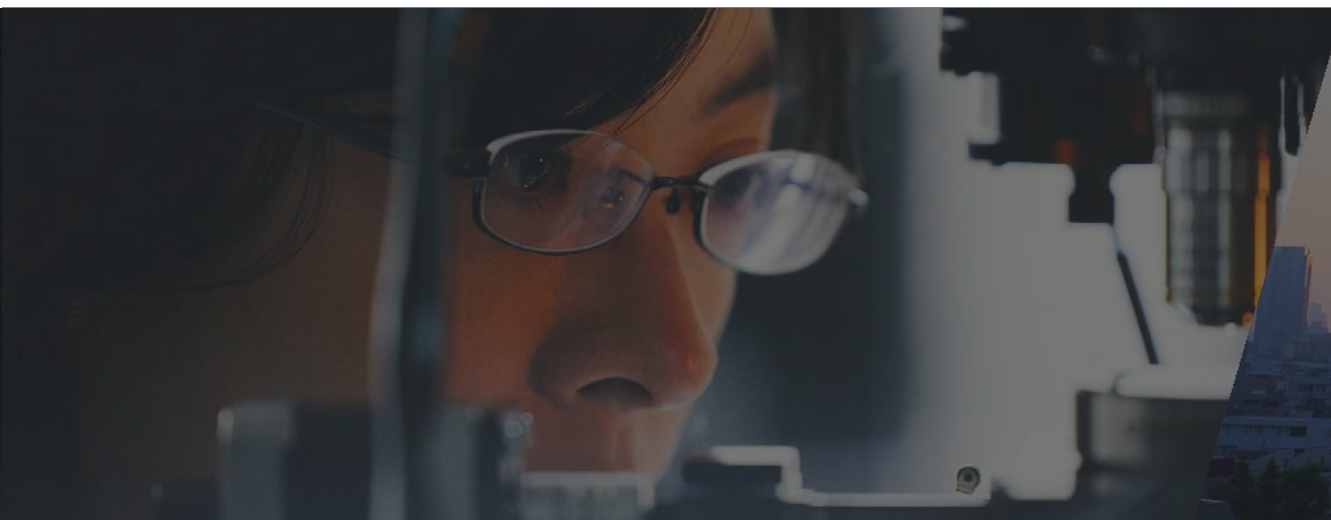
実用化フェーズの研究開発に  
強みがあり、社会実装までを担える



## 産総研の4つの強み

幅広い研究分野とイノベーションの土壌がある

社会実装に力を入れ、ノウハウと手段を持っている



# 実用化フェーズの 研究開発に強みがあり、 社会実装までを担える。

基礎研究～応用研究～社会実装研究まで、  
一貫して研究開発を行うことができます。

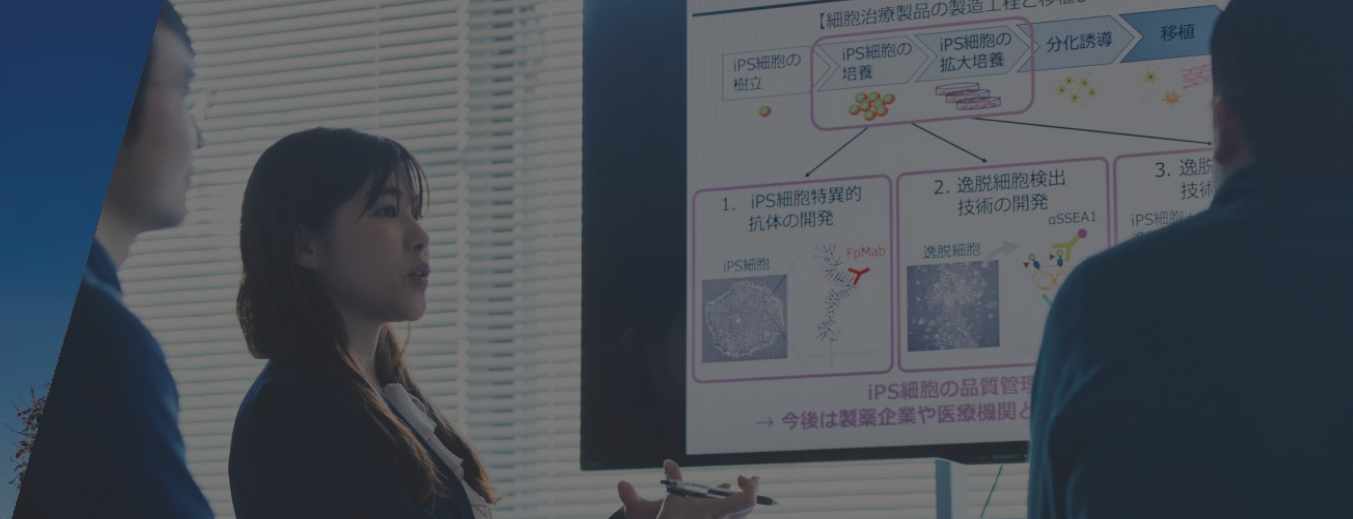




**政府予算による研究開発プロジェクト（国プロ）など、  
国家戦略に基づいた大規模プロジェクトに参画できます。**



日本最大級・世界最先端の研究機関



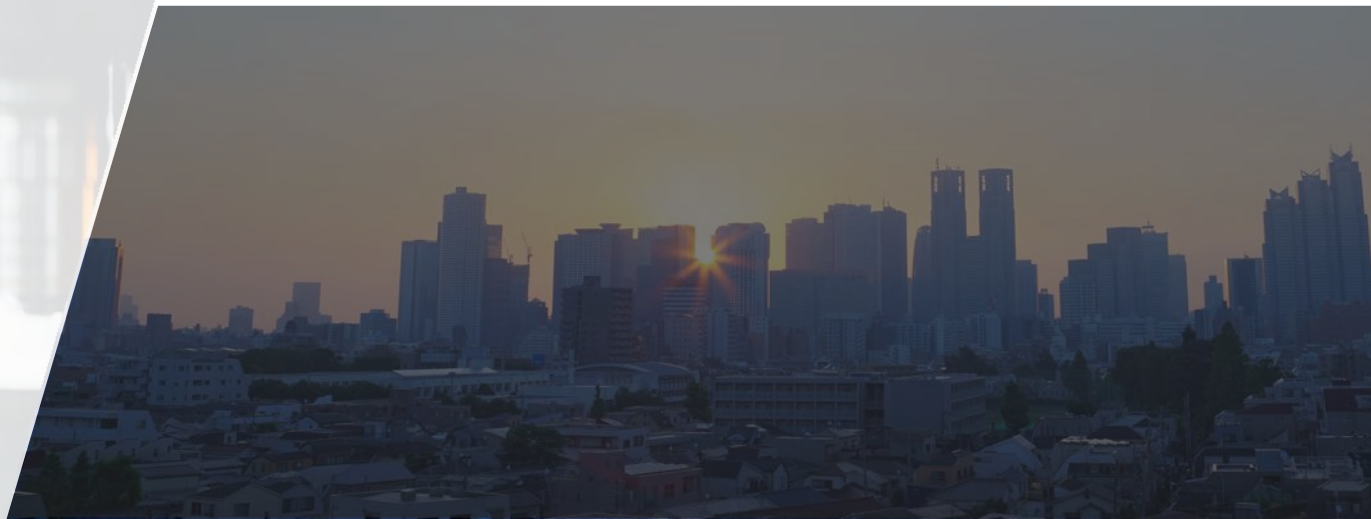
実用化フェーズの研究開発に強みがあり、社会実装までを担える

## 産総研の4つの強み

# 3

幅広い研究分野と  
イノベーションの土壌がある

社会実装に力を入れ、ノウハウと手段を持っている

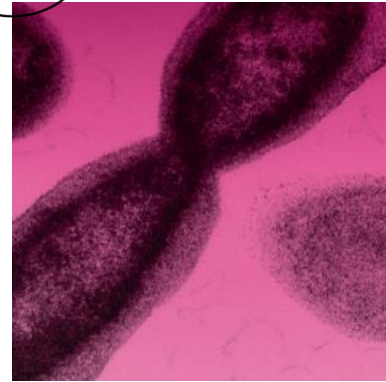




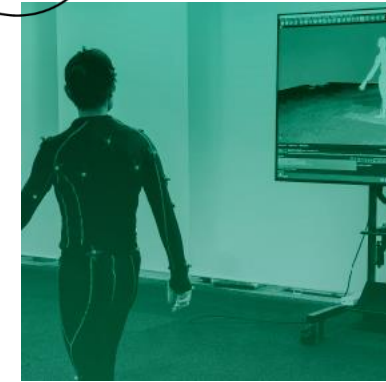
エネルギー・環境  
創・蓄・省エネルギー



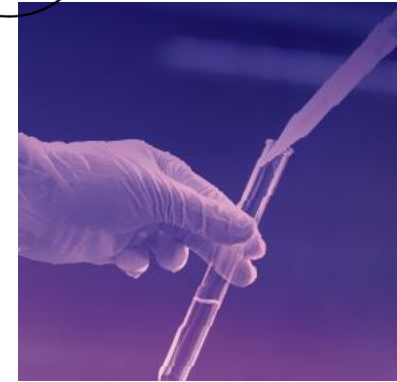
生命工学  
創薬・医療・生物生産



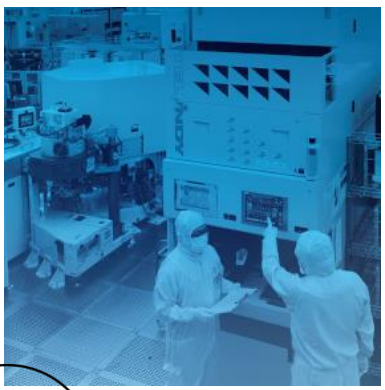
情報・人間工学  
人工知能・ロボット



材料・化学  
化学・プロセス・新素材



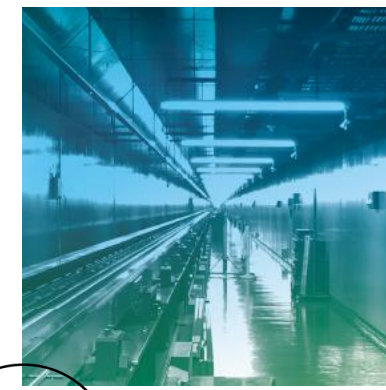
8つの広い研究分野。産総研内で **総合力を生かした“分野横断研究”** を実施。



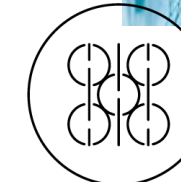
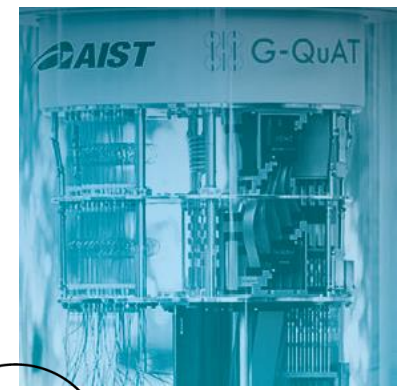
エレクトロニクス・製造  
モノづくり・IoT



地質調査  
地震・火山・資源調査



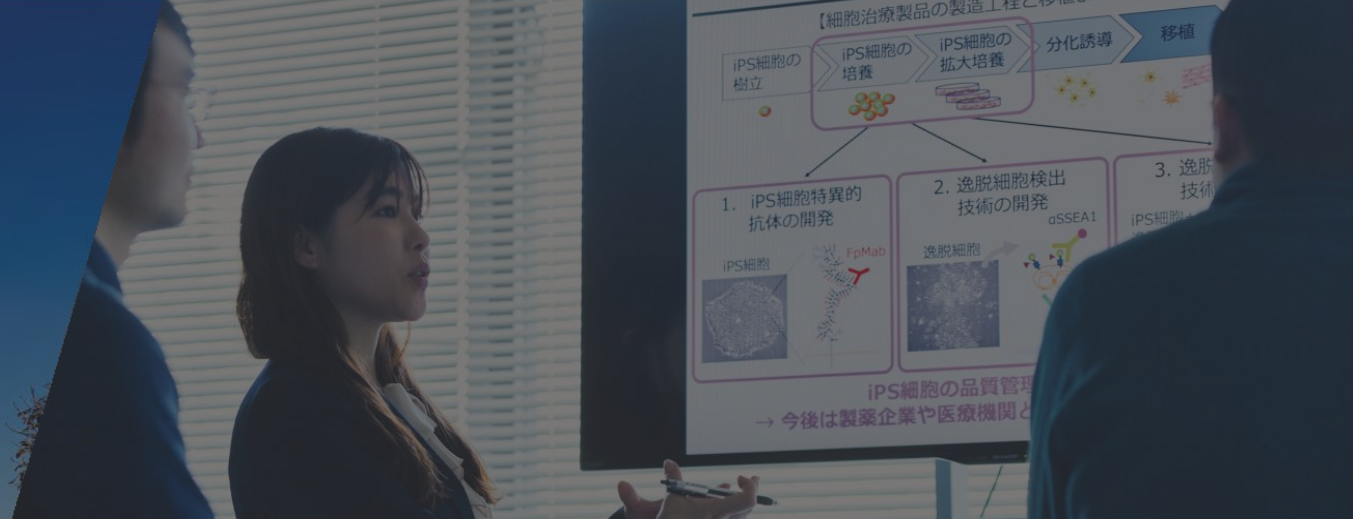
計量標準  
標準整備・先端計測



量子・AI  
量子コンピュータ



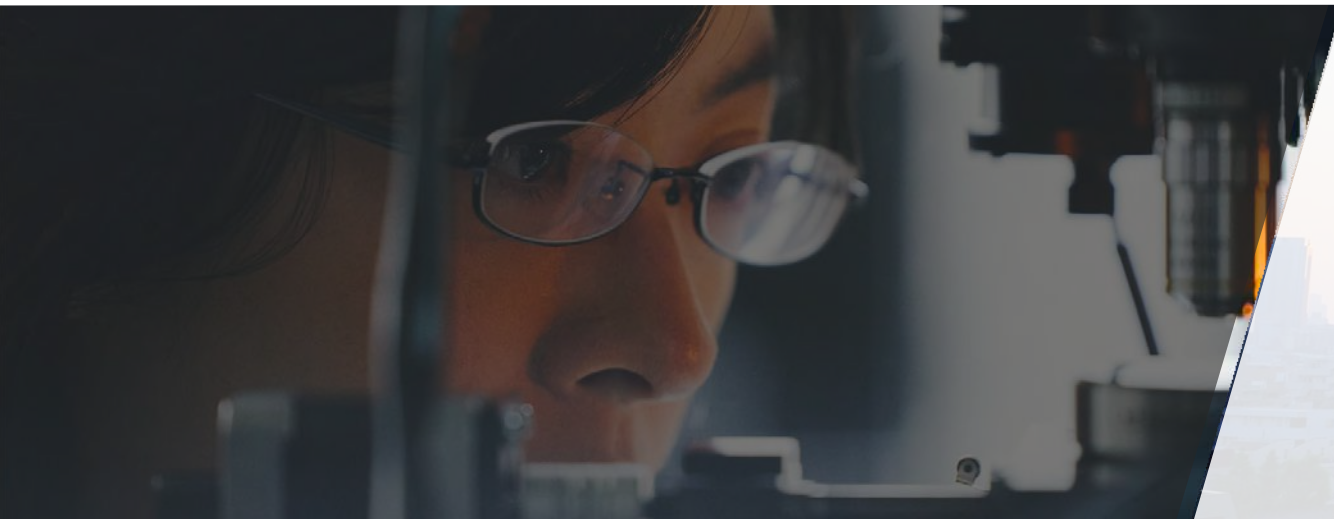
日本最大級・世界最先端の研究機関



実用化フェーズの研究開発に強みがあり、社会実装までを担える

## 産総研の4つの強み

幅広い研究分野とイノベーションの土壌がある



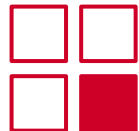
# 4

社会実装に力を入れ、  
ノウハウと手段を持っている

# 社会課題解決と 産業競争力強化

企業との豊富な連携メニューにより、  
共同研究を推進し、  
技術の社会実装を目指しています。





AI・  
半導体



マテリアルDX



デジタル  
プラット  
フォーム



エネルギー  
ソリューション



サーキュラー  
エコノミー



バイオ  
テクノロジー



ウェル  
ビーイング

社会課題を解決し、  
新たな事業価値創出に貢献する。

TECHNOLOGY × MARKETING

社会課題解決に向けて、科学技術とマーケティングを掛け合わせ、スタートアップ創出や民間企業との事業連携促進に取り組めます。

8つの研究分野を有するという多様性を総合的に生かし、  
社会課題解決を本気で実現するために  
技術の社会実装までを行うフロンランナー。

それが、産総研です。

# 産総研で働く

はたらく環境

『研究職』と『総合職』

総合職の業務

キャリアパス



# 産総研最大の拠点！ つくばセンターが所在する 茨城県つくば市とは？

2025年  
住み良さ  
ランキング  
(関東)\*

## 第5位 茨城県つくば市

研究学園都市として開発された国内最大の学術都市。

都内へのアクセスも良好！

つくば・秋葉原間 45分／つくば・北千住間 35分（最短）

人口増加が続いていて、  
商業施設や小中学校も続々建設中！  
地価の向上も続いています。

\*東洋経済オンライン「住みよさランキング2025」



最先端の研究開発を行う

# 研究職

エネルギー・環境

生命工学

情報・人間工学

材料・化学

エレクトロニクス・製造

地質調査

計量標準

量子・AI

## 2つの募集職種

組織経営を通じて  
研究を支え研究成果を社会に送り出す

# 事務系総合職

経営企画

産学官連携

研究環境整備

広報

総務

## 産総研の総合職の役割

事務系総合職の募集人材は**文理不問・学部学科不問**（公務員試験なし）

研究所の組織運営・経営に関わる仕事です。



組織運営・制度設計



成果を生み出すための環境づくり



生まれた成果を送り出す

## 経営企画

- ・ 経営方針 / 研究戦略
- ・ 組織予算の管理
- ・ 組織評価

## 産学官連携

- ・ 大学 / 国際 / 地域連携
- ・ 標準化 ・ 知的財産
- ・ 企業連携（グループ出向）

## 研究環境整備

- ・ 施設の管理/運用
- ・ 研究室経営
- ・ 設備調達

# 事務系総合職

< 最先端の研究成果の社会実装を使命とする産総研 >

## キャリアの中で複数の部署を経験

### 広報

- ・ 組織ブランディング
- ・ 施策の企画・実行
- ・ プレスリリース

### 総務

- ・ 人事（採用 / 評価 / 育成）
- ・ 業務改革
- ・ 法務 / 経理 / セキュリティ

# 多彩な業務を経験し、 スキルを磨く ジョブローテーション

事務系総合職は

複数の部署を数年スパンで経験し、

広い知識と経験を身につけていただきます。

この過程で得意なこと・やりたいことを見極めます。



# 気になる続きは、ぜひ採用サイトで！

採用サイトはこちら



仕事のイメージをしていただくためにも、

ぜひ読んでいただけたら嬉しいです。