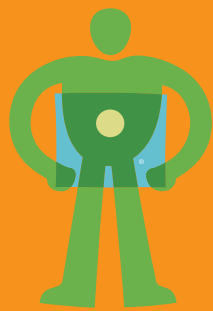


ミニマルファブを体験してみませんか？



minimal Fab

ミニマルファブ体験講座

ーリソグラフィー装置を用いてー

趣旨

産総研九州センターでは、ミニマルファブを用いた「リソグラフィ」の実習を行う『ミニマルファブ体験講座』を開講しています。本講座は、ミニマルファブの概要を理解していただくとともに、ミニマルファブ装置の基本操作を習得していただくことを目的としています。

会場

国立研究開発法人
産業技術総合研究所 九州センター
(〒841-0052 佐賀県鳥栖市宿町 807-1)

ラボルーム



日時

随時受付中

参加費

無料

所要時間

約 4 時間程度
※ご希望に沿って対応致します。
受講カリキュラム (例) をご覧ください。

受講対象

ミニマルファブやリソグラフィに興味のある
企業の技術者・これを支援する各県公設試の
研究者等
(リソグラフィの原理は理解していることが望ましい)

受講カリキュラム (例)

- 13:15 開講挨拶・オリエンテーション
- 13:20 [講義] ミニマルファブの概要
- 14:30 [実習] ミニマルファブによるリソグラフィ試作
※受講者は名刺をご持参ください
- 17:00 閉講

お問合せ

国立研究開発法人
産業技術総合研究所 九州センター
ミニマル IoT デバイス実証ラボ事務局

〒841-0052 佐賀県鳥栖市宿町807-1
TEL:0942-81-3606 FAX:0942-81-4089
e-mail : q-minimal-ml@aist.go.jp

ホームページ | ミニマル IoT デバイス実証ラボ
アドレス | <https://unit.aist.go.jp/kyushu/minimallab/index.html>

お申し込みは
こちらから→
※Microsoft Forms
を使用しています



- JR鳥栖(とす)駅より約1.8km
- JR新鳥栖駅より約1.5km
- 西鉄鳥栖バス停より徒歩にて約5分
- 鳥栖インターチェンジより車で約10分

