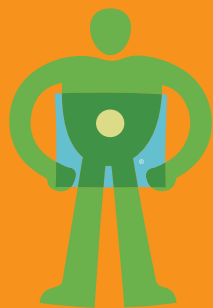


# ミニマルファブを体験してみませんか？



minimal Fab

## ミニマルファブ体験講座

### ーリソグラフィー装置を用いてー

#### 趣旨

産総研九州センターでは、デバイスの開発・試作に関心のある企業の皆様や、これを支援する各県公設試等の皆様に、ミニマルファブの構想および概要を理解していただくとともに、ミニマルファブを用いた「リソグラフィー」を実習することでミニマルファブの操作の基本を習得していただくことを目的に、『ミニマルファブ体験講座』を開講しています。

#### 会場

国立研究開発法人  
産業技術総合研究所 九州センター  
(〒841-0052 佐賀県鳥栖市宿町 807-1)

#### ラボルーム



#### 日時

**随時受付中**

#### 参加費

**無料**

#### 所要時間

約 4 時間程度

※ご希望に沿って対応致します。  
受講カリキュラム(例)をご覧ください。

#### 受講対象

ミニマルファブやリソグラフィーに興味のある企業の技術者・これを支援する各県公設試の研究者等  
(リソグラフィの原理は理解していることが望ましい)

#### 受講カリキュラム(例)

13:15 開講挨拶・オリエンテーション

13:20 [講義]ミニマルファブの概要

14:30 [実習]ミニマルファブによるリソグラフィ試作  
※受講者は名刺を持参ください

17:00 閉講

#### お問合せ

国立研究開発法人  
産業技術総合研究所 九州センター  
ミニマル IoT デバイス実証ラボ事務局

〒841-0052 佐賀県鳥栖市宿町807-1

TEL:0942-81-3606 FAX:0942-81-4089

e-mail: q-minimal-ml@aist.go.jp

ホームページ  
アドレス

ミニマル IoT デバイス実証ラボ

<https://unit.aist.go.jp/kyushu/minimallab/index.html>

- JR鳥栖(とす)駅より約1.8km
- JR新鳥栖駅より約1.5km
- 西鉄鳥栖バス停より徒歩にて約5分
- 鳥栖インターチェンジより車で約10分

